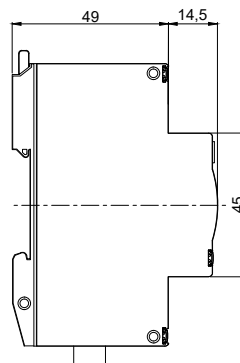
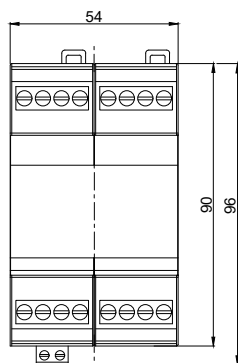
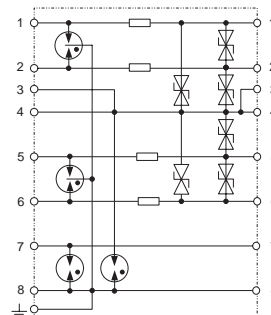


# УЗИП ДЛЯ ИНФОРМАЦИОННЫХ СИСТЕМ

## РИФ-И 5/2/10 (8)



Габаритные размеры



Принципиальная схема

УЗИП комбинированного типа для защиты оборудования слаботочных цепей.

Предназначено для защиты симметричных четырехпроводных интерфейсов RS 485/422 или температурных датчиков.

Устанавливается на границах 1–2 зон молниезащиты.

УЗИП размещено в корпусе шириной 54 мм для крепления на DIN-рейку.

Количество защищаемых проводников – 8, подключение с помощью винтовых клемм.

**Сертификаты:** не подлежит сертификации.

Наименование параметра		РИФ-И 5/2/10 (8)
Номинальное напряжение	$U_N$	5 В
Максимальное длительное рабочее напряжение пост. тока	$U_c$	6 В
Максимальное длительное рабочее напряжение перем. тока	$U_c$	4,2 В
Номинальный ток	$I_L$	0,5 А
Импульсный ток (10/350 мкс)	$I_{imp}$	2 кА
Номинальный разрядный ток (8/20 мкс)	$I_n$	10 кА
Уровень напряжения защиты линия-линия при $I_n$	$U_p$	$\leq 20$ В
Уровень напряжения защиты линия-РЕ при $I_n$	$U_p$	$\leq 700$ В
Уровень напряжения защиты линия-линия при 1 кВ/мкс	$U_p$	$\leq 8,5$ В
Уровень напряжения защиты линия-РЕ при 1 кВ/мкс	$U_p$	$\leq 600$ В
Последовательное сопротивление на линию	$R$	1,8 Ом
Частота среза линия-линия	$f_G$	1,7 МГц
Емкость линия-линия	$C$	$\leq 5$ нФ
Диапазон рабочих температур	$T_u$	От $-40^\circ\text{C}$ до $+80^\circ\text{C}$
Категория исполнения (ГОСТ 14254)		IP 20
Способ монтажа		DIN-рейка 35 мм
Сечение подключаемых проводников		0,08 мм <sup>2</sup> – 2,5 мм <sup>2</sup>
Артикул		201 009