

РИФ-Э-II+III 275/10 с (1+1)

РИФ-Э-II+III 275/10 (1+1)

Двухполюсное УЗИП класса II+III комбинированного типа. УЗИП выполнено в виде сменного модуля и базы для подключения к сети. Рабочими элементами сменного модуля являются варистор и газонаполненный разрядник.

УЗИП выдерживает токовые нагрузки, соответствующие УЗИП класса II, а по способности ограничения импульсных перенапряжений, допустимых для изоляции оборудования, соответствует УЗИП класса III.

Устанавливается в пределах 1–2 зон молниезащиты, в соответствии с ГОСТ Р МЭК 62305-1 и СО-153-34.21.122.

Рекомендуемый номинал предохранителя не менее 63 А gL/gG.

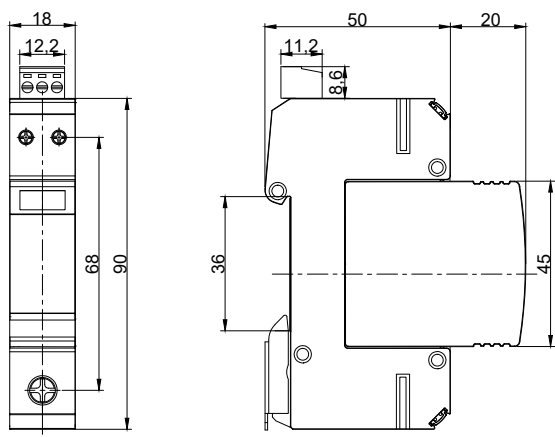
УЗИП снабжено:

- терморасцепителем;
- визуальным индикатором;
- контактами дистанционной сигнализации повреждения рабочего элемента (модификация с буквой «с»).

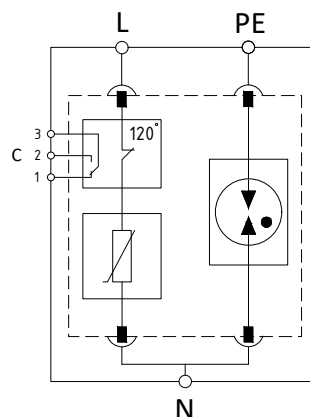
Сертификаты: декларация о соответствии требованиям ТР ТС 004/2011 «О безопасности низковольтного оборудования»



НАИМЕНОВАНИЕ ПАРАМЕТРА		РИФ-Э-II+III 275/10 (1+1)	РИФ-Э-II+III 275/10 с (1+1)
Тип системы заземления		TN-S, TT	TN-S, TT
Максимальное длительное рабочее напряжение (L-N)/(L-PE)	U_c	275 В/255 В	275 В/255 В
Напряжение комбинированной волны (L-N)/(L-PE)	U_{oc}	6 кВ/10 кВ	6 кВ/10 кВ
Номинальный разрядный ток (8/20 мкс) (L-N)/(N-PE)	I_n	10 кА/20 кА	10 кА/20 кА
Максимальный разрядный ток (8/20 мкс) (L-N)/(N-PE)	I_{max}	20 кА/40 кА	20 кА/40 кА
Уровень напряжения защиты при I_n (L-N)/(N-PE)	U_p	$\leq 1 \text{ кВ} / \leq 1,25 \text{ кВ}$	$\leq 1 \text{ кВ} / \leq 1,25 \text{ кВ}$
Время срабатывания (L-N)/(N-PE)	t_A	$\leq 25 \text{ нс} / \leq 100 \text{ нс}$	$\leq 25 \text{ нс} / \leq 100 \text{ нс}$
Диапазон рабочих температур	T_u	От -40°C до +80°C	От -40°C до +80°C
Категория исполнения (ГОСТ 14254)		IP 20	IP 20
Способ монтажа		DIN-рейка 35 мм	DIN-рейка 35 мм
Сечение подключаемых проводников (L/PE)		1,5–10 мм ²	1,5–10 мм ²
Сечение подключаемых проводников (N)		6 мм ² –25 мм ²	6 мм ² –25 мм ²
Контакт дистанционной сигнализации	c	-	Переключающий контакт
Питание контакта дистанционной сигнализации, перем. ток		-	250 В/0,5 А
Питание контакта дистанционной сигнализации, пост. ток		-	250 В/0,1 А; 125 В/0,2 А; 75 В/0,5 А
Сечение подключаемых проводников для клемм дистанционной сигнализации		-	Макс. 1,5 мм ²
Артикул		122 006	122 106



Габаритные размеры



Принципиальная схема

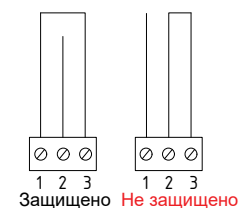


Схема подключения ДС