

РИФ-И 24/2/10 (4)

УЗИП комбинированного типа выполнено в монолитном корпусе.

Предназначено для защиты аппаратуры промышленной автоматизации, цифровых интерфейсов передачи данных (TTY, RS-485/422, токовая петля 0–20 мА) и аналоговых интерфейсов передачи данных (токовая петля 4–20 мА), включая протоколы: Modbus, Profibus, Fieldbus, HART и др., сигнальных линий систем управления и измерения, источников питания 24 В программируемых логических контроллеров.

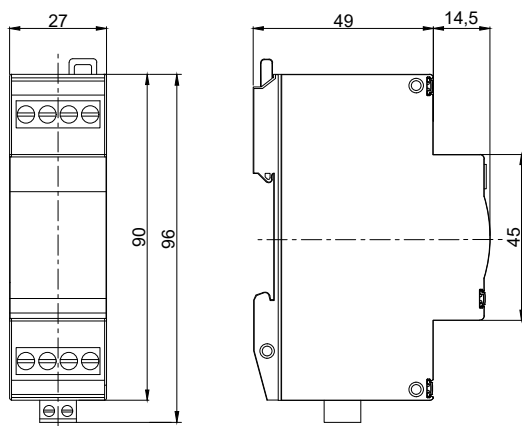
Устанавливается в пределах 0А(В)–2 зон молниезащиты в соответствии с ГОСТ IEC 61643-22-2022.

Обеспечивает защиту 4-х сигнальных линий. Подключение с помощью винтовых клемм.

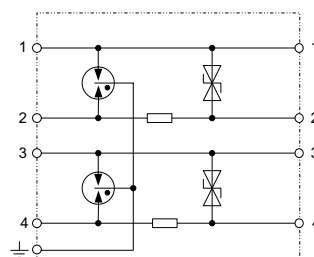
Сертификаты: не подлежит сертификации.



НАИМЕНОВАНИЕ ПАРАМЕТРА		РИФ-И 24/2/10 (4)
Категория испытаний (ГОСТ IEC 61643-21)		D1, C2, C1
Номинальное напряжение	U_N	24 В
Максимальное длительное рабочее напряжение пост. тока	U_c	26,8 В
Максимальное длительное рабочее напряжение перем. тока	U_c	18,9 В
Номинальный ток	I_L	0,1 А
Импульсный ток на линию (10/350 мкс)	I_{imp}	2 кА
Номинальный разрядный ток (8/20 мкс)	I_n	10 кА
Уровень напряжения защиты линия-линия при I_n	U_p	≤65 В
Уровень напряжения защиты линия-РЕ при I_n	U_p	≤700 В
Последовательное сопротивление на линию	R	2,2 Ом
Частота среза линия-линия	f_G	10 МГц
Емкость линия-линия	C	≤1 нФ
Диапазон рабочих температур	T_u	От -40°C до +80°C
Категория исполнения (ГОСТ 14254)		IP 20
Способ монтажа		DIN-рейка 35 мм
Сечение подключаемых проводников		0,08 мм ² –2,5 мм ²
Артикул		201 001



Габаритные размеры



Принципиальная схема