

РИФ-И x/0,5/10 (2)

УЗИП комбинированного типа выполнено в монолитном корпусе.

Предназначено для защиты симметричных линий контрольно-измерительных цепей, систем сигнализации, цифровых (RS-485/422, ТТУ, токовая петля 0–20 мА) и аналоговых интерфейсов передачи данных (токовая петля 4–20 мА, «сухой контакт»), включая протоколы: Modbus, Profibus, MultiBus, Fieldbus, HART, CAN и др.

Устанавливается в пределах 0А(В)–2 зон молниезащиты в соответствии с ГОСТ IEC 61643-22-2022.

Обеспечивает защиту 2-х сигнальных линий. Подключение с помощью винтовых клемм.

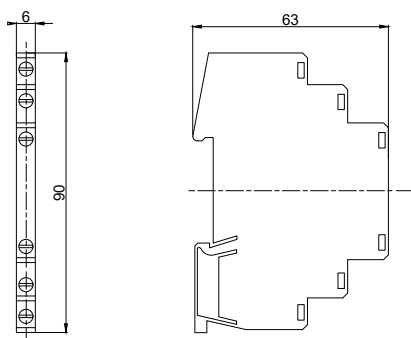
Преимущества:

- низкий уровень напряжения защиты, подходящий для защиты оконечного оборудования;
- компактный размер – толщина модуля 6 мм;
- категория испытаний D1 в соответствии с ГОСТ IEC 61643-21;
- заземление может осуществляться как при установке на DIN-рейку, так и через клеммы заземления.

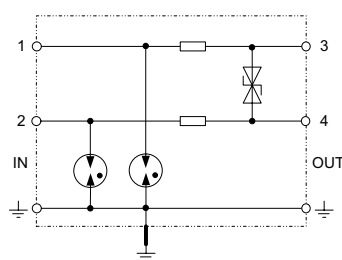
Сертификаты: не подлежит сертификации.



НАИМЕНОВАНИЕ ПАРАМЕТРА	РИФ-И 12/0,5/10 (2)	РИФ-И 24/0,5/10 (2)	РИФ-И 48/0,5/10 (2)
Категория испытаний (ГОСТ IEC 61643-21)	D1, C2, C1	D1, C2, C1	D1, C2, C1
Номинальное напряжение	U_N 12 В	24 В	48 В
Максимальное длительное рабочее напряжение пост. тока	U_C 14 В	33 В	55 В
Максимальное длительное рабочее напряжение перем. тока	U_C 9,5 В	23 В	38,5 В
Номинальный ток	I_L 0,5 А	0,5 А	0,5 А
Импульсный ток (10/350 мкс) на линию	$I_{\text{имп}}$ 0,5 кА	0,5 кА	0,5 кА
Номинальный разрядный ток (8/20 мкс) на линию/полный	I_n 5 кА/10 кА	5 кА/10 кА	5 кА/10 кА
Уровень напряжения защиты линия-линия при I_n	U_p ≤25 В	≤50 В	≤100 В
Уровень напряжения защиты линия-РЕ при I_n	U_p ≤750 В	≤750 В	≤750 В
Последовательное сопротивление на линию	R 1,8 Ом	1,8 Ом	1,8 Ом
Частота среза линия-линия	f_G 2,5 МГц	6 МГц	10 МГц
Емкость линия-линия	C ≤2,4 нФ	≤1 нФ	≤0,6 нФ
Емкость линия-РЕ	C ≤5 пФ	≤5 пФ	≤10 пФ
Время срабатывания линия-линия	t_A ≤1 нс	≤1 нс	≤1 нс
Время срабатывания линия-РЕ	t_A ≤100 нс	≤100 нс	≤100 нс
Диапазон рабочих температур	T_u От -60°C до +80°C	От -60°C до +80°C	От -60°C до +80°C
Способ монтажа	DIN-рейка 35 мм	DIN-рейка 35 мм	DIN-рейка 35 мм
Сечение подключаемых проводников	0,08 мм ² –2,5 мм ²	0,08 мм ² –2,5 мм ²	0,08 мм ² –2,5 мм ²
Артикул	201 011	201 002	201 003



Габаритные размеры



Принципиальная схема