

РИФ-И 5/2/10 (8)

УЗИП комбинированного типа выполнено в монолитном корпусе.

Предназначено для защиты симметричных четырехпроводных интерфейсов RS 485/422 или температурных датчиков.

Устанавливается в пределах 0А(В)-2 зон молниезащиты в соответствии с ГОСТ IEC 61643-22-2022.

Обеспечивает защиту 2-х пар сигнальных линий. Предусмотрено подключение проводника «сигнальной земли», подключение прямого и непрямого (через разрядник) заземления кабельной оплетки. Подключение с помощью винтовых клемм.

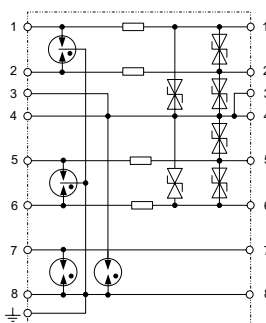
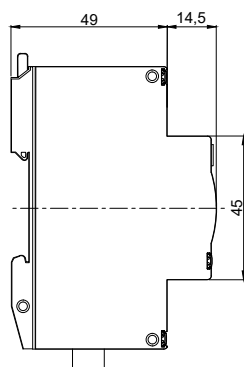
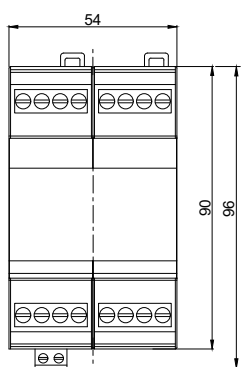
Преимущества:

- низкий уровень напряжения защиты, подходящий для защиты оконечного оборудования;
- категория испытаний D1 в соответствии с ГОСТ IEC 61643-21.

Сертификаты: не подлежит сертификации.



| НАИМЕНОВАНИЕ ПАРАМЕТРА | | РИФ-И 5/2/10 (8) |
|--|-----------|---|
| Категория испытаний (ГОСТ IEC 61643-21) | | D1, C2, C1 |
| Номинальное напряжение | U_N | 5 В |
| Максимальное длительное рабочее напряжение пост. тока | U_c | 6 В |
| Максимальное длительное рабочее напряжение перем. тока | U_c | 4,2 В |
| Номинальный ток | I_L | 0,5 А |
| Импульсный ток на линию (10/350 мкс) | I_{imp} | 2 кА |
| Номинальный разрядный ток (8/20 мкс) | I_n | 10 кА |
| Уровень напряжения защиты линия-линия при I_n | U_p | ≤ 20 В |
| Уровень напряжения защиты линия-РЕ при I_n | U_p | ≤ 700 В |
| Уровень напряжения защиты линия-линия при 1 кВ/мкс | U_p | $\leq 8,5$ В |
| Уровень напряжения защиты линия-РЕ при 1 кВ/мкс | U_p | ≤ 600 В |
| Последовательное сопротивление на линию | R | 1,8 Ом |
| Частота среза линия-линия | f_G | 1,7 МГц |
| Емкость линия-линия | C | ≤ 5 нФ |
| Диапазон рабочих температур | T_u | От -40°C до $+80^{\circ}\text{C}$ |
| Категория исполнения (ГОСТ 14254) | | IP 20 |
| Способ монтажа | | DIN-рейка 35 мм |
| Сечение подключаемых проводников | | $0,08 \text{ мм}^2$ – $2,5 \text{ мм}^2$ |
| Артикул | | 201 009 |



Габаритные размеры

Принципиальная схема