

## РИФ-И 24/2/10 (4)-Exi

УЗИП комбинированного типа выполнено в монолитном корпусе.

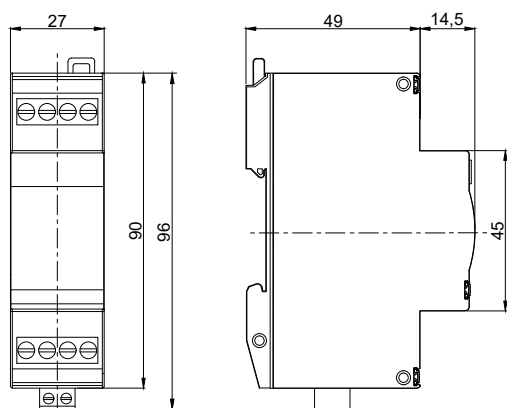
Предназначено для защиты аппаратуры промышленной автоматизации, цифровых интерфейсов передачи данных (TTY, RS-485, RS-422, токовая петля 0-20 мА) и аналоговых интерфейсов передачи данных (токовая петля 4-20 мА), включая протоколы: Modbus, Profibus, Fieldbus, HART и др., сигнальных линий систем управления и измерения, источников питания 24 В программируемых логических контроллеров. Устанавливается в пределах 0A(B)-2 зон молниезащиты в соответствии с ГОСТ IEC 61643-22-2022.

Применяются во взрывоопасных газовых средах взрывоопасных зон помещений и наружных установок согласно маркировке взрывозащиты 0Ex ia IIC T6 Ga. Подключаемые к УЗИП устройства должны иметь искробезопасные электрические цепи по ГОСТ 31610.11-2014 (IEC 60079-0-2011) и искробезопасные параметры, соответствующие условиям применения оборудования во взрывоопасной зоне. Обеспечивает защиту 4-х сигнальных линий. Подключение с помощью винтовых клемм.

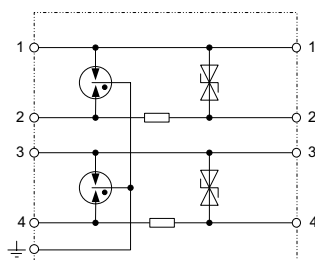
**Сертификаты:** сертификат соответствия требованиям ТР ТС 012/2011 «О безопасности оборудования для работы во взрывоопасных средах».



НАИМЕНОВАНИЕ ПАРАМЕТРА		РИФ-И 24/2/10 (4)-Exi
Категория испытаний (ГОСТ IEC 61643-21)		D1, C2, C1
Номинальное напряжение	$U_N$	24 В
Максимальное длительное напряжение искробезопасной цепи DC	$U_c$	26,8 В
Максимальное длительное напряжение искробезопасной цепи AC	$U_c$	18,9 В
Номинальный ток	$I_L$	0,1 А
Импульсный ток (10/350 мкс) на линию	$I_{imp}$	2 кА
Номинальный разрядный ток (8/20 мкс)	$I_n$	10 кА
Уровень напряжения защиты линия-линия при $I_n$	$U_p$	≤65 В
Уровень напряжения защиты линия-РЕ при $I_n$	$U_p$	≤700 В
Последовательное сопротивление на линию	R	2,2 Ом
Частота среза линия-линия	$f_G$	10 МГц
Ёмкость линия-линия	C	≤1 нФ
Диапазон рабочих температур	$T_u$	От -60°C до +80°C
Категория исполнения (ГОСТ 14254)		IP 20
Способ монтажа		DIN-рейка 35 мм
Сечение подключаемых проводников		0,08 мм <sup>2</sup> –2,5 мм <sup>2</sup>
<b>ПАРАМЕТРЫ ИСКРОБЕЗОПАСНОЙ ЭЛЕКТРИЧЕСКОЙ ЦЕПИ:</b>		
Максимальное входное напряжение	$U_i$	24 В
Максимальный входной ток	$I_i$	100 мА
Максимальная внутренняя ёмкость	$C_i$	0,9 нФ
Максимальная внутренняя индуктивность	$L_i$	2 мкГн
<b>Артикул</b>		<b>202 001</b>



Габаритные размеры



Принципиальная схема